

Программа «Мосты в природу»



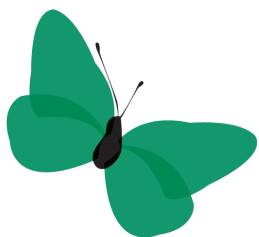
Имя и фамилия _____

Сколько тебе лет? _____

Природная территория, на которой ты гуляешь _____



Экологическая тетрадь



Дорогой друг!

Мы рады приветствовать тебя на эколого-просветительском занятии программы «Мосты в природу»!

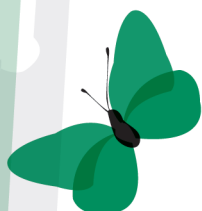
В городе Москве находится огромное количество парков, лесных и заповедных территорий. Поэтому наш город считается одним из самых «зеленых» среди крупнейших городов на планете.

Растительный мир города насчитывает 1600 видов.

В состав фауны входит 196 видов животных, из которых 45 видов млекопитающих, 137 видов птиц, 4 вида пресмыкающихся и 10 видов земноводных. Многие из этих видов занесены в Красную книгу – список редких и находящихся под угрозой животных, растений и грибов.

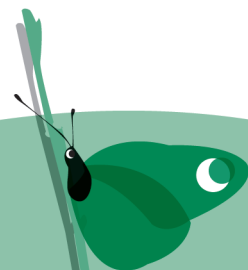
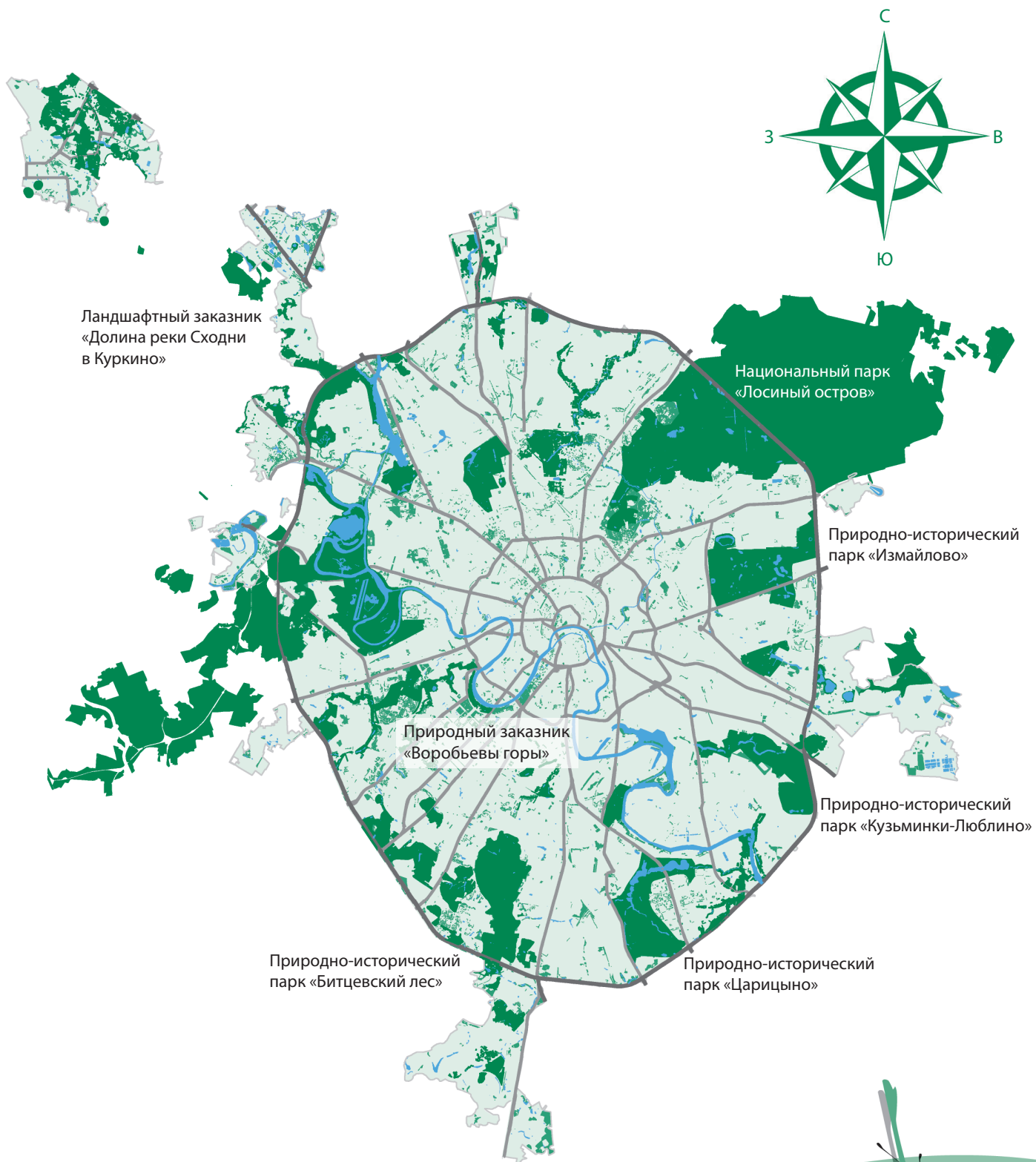
Эта тетрадь поможет тебе ближе познакомиться с природой Москвы. Ты узнаешь, как связаны между собой животный и растительный миры. На страницах тетради ты найдешь интересные задания и загадки.

Приятного путешествия!



КАРТА НЕКОТОРЫХ ПРИРОДНЫХ ТЕРРИТОРИЙ МОСКВЫ

- Обведи на карте природную территорию, на которой ты находишься
- Как она называется?



НЕКОТОРЫЕ ПТИЦЫ НАШЕГО КРАЯ



БОЛЬШОЙ ПЁСТРЫЙ ДЯТЕЛ



УШАСТАЯ СОВА



СНЕГИРЬ



БОЛЬШАЯ СИНИЦА



ПОПОЛЗЕНЬ



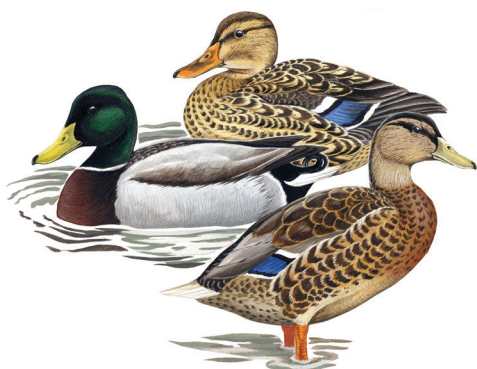
ДРОЗД РЯБИННИК



ЗЯБЛИК



СКВОРЕЦ



УТКА КРЯКВА



ВОРОНА

ОПРЕДЕЛИ И РАСКРАСЬ ПТИЦ

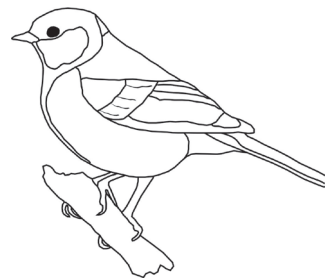
Посмотри на предыдущую страницу: как много птиц, какие они разные по размеру, по окраске! Назови птиц, обсуди с учителем, экскурсоводом и товарищами, какие разные у них голоса, и раскрась их по примеру.



Эта птица – ночной хищник. Она бесшумно летает благодаря своему оперению, хорошо видит и слышит. Издаёт глухое «ху-хуу», а также шипит и свистит.

1 _____

Эта птица очень яркая, с жёлтым брюшком, белыми щёчками и очень голосистая. Поет звонкую песню «ци-ци-ци-пи» и другие звонкие напевы.



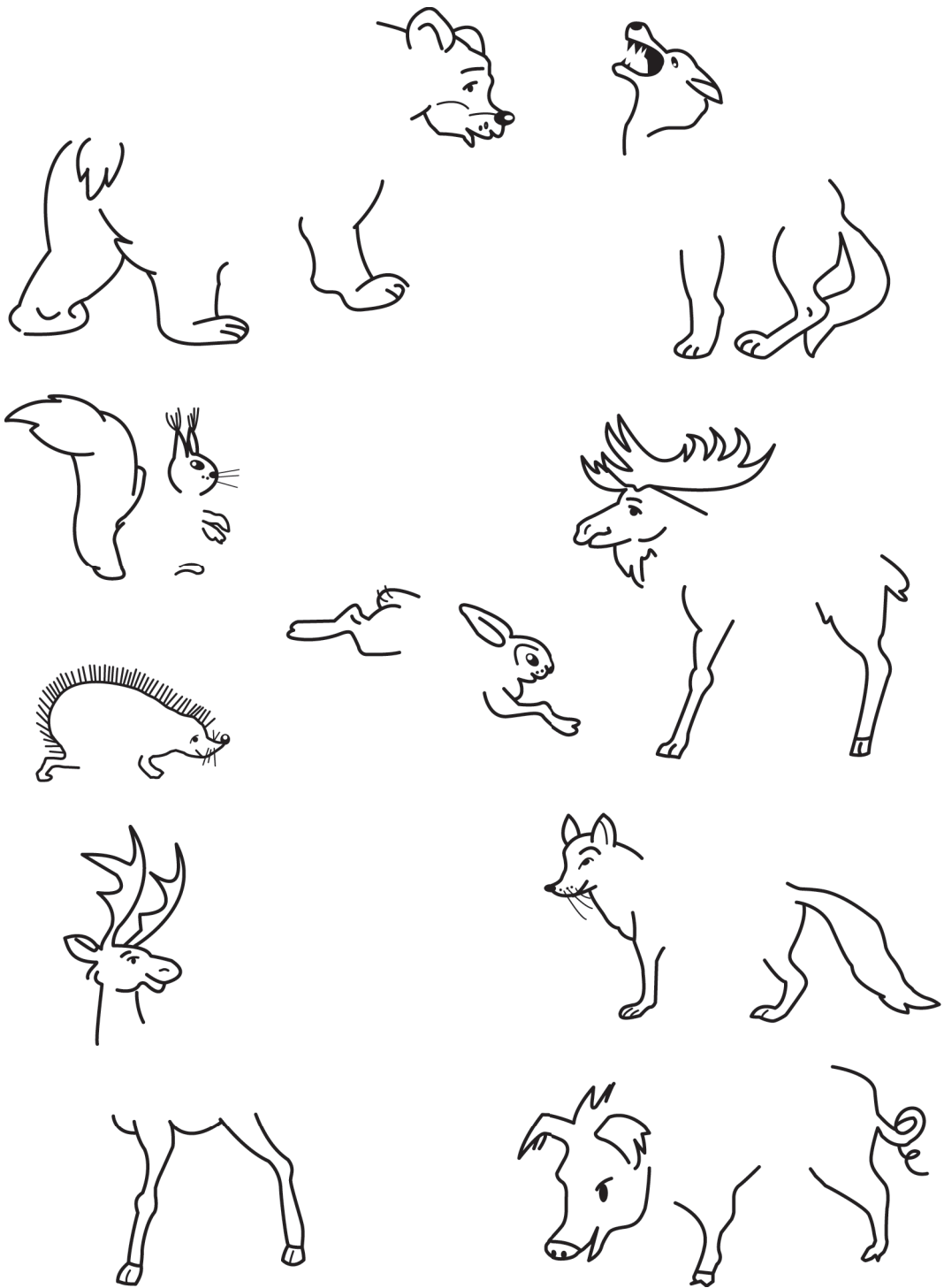
2 _____

Ответ: 1 – ушастая сова; 2 – синица



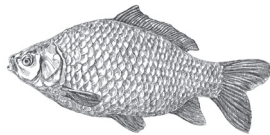
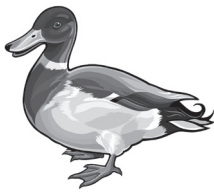
КТО ЖИВЕТ В ЛЕСУ?

- Дорисуй животных и скажи их названия
- Отметь на рисунке, кто живет в этом лесу



ГДЕ КТО ЖИВЁТ?

Каждое животное живёт в своём месте обитания: медведь – в лесу, рыба – в воде, утка – в прудах, озёрах, реках и на верховых болотах. Отметь линиями соответствия. Напиши, какие места обитаний ты видел во время прогулки (лес, ручей, пруд, болото).



Ответ: сова – в дупле, утка – в озере, заяц – в гнезде, рыба – в озере и ручье



ЧТО МОЖНО УВИДЕТЬ В ЛЕСУ?

Отметь, что ты увидел на прогулке, экскурсии



СКВОРЕЧНИК



ГНЕЗДО НА ДЕРЕВЕ



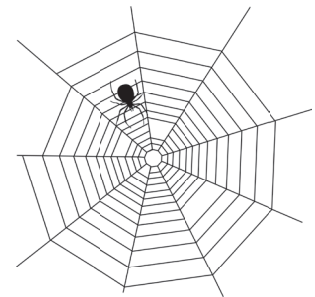
ПЕРО ПТИЦЫ



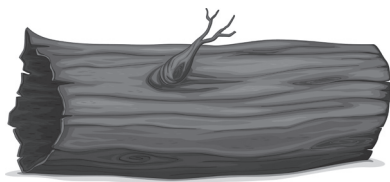
ПЕнь



ДУПЛО НА ДЕРЕВЕ



ПАУТИНКА
С ПАУКОМ



БРЕВНО

ДРУГОЕ _____

ЧТО ТЫ СЛЫШИШЬ?

Составь звуковую карту – нарисуй или напиши, что ты слышишь рядом с собой и в стороне.



ПО СЛЕДАМ ЖИВОТНЫХ

- Обведи по точкам следы животных
- Сопоставь след и картинку с животным
- Каких животных не встретишь на природных территориях города Москвы?



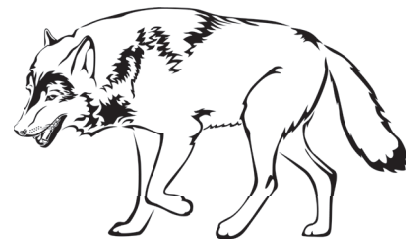
МЕДВЕДЬ



БЕЛКА



МЫШЬ



ВОЛК

Ответ: 1 – волк; 2 – белка; 3 – мышь; 4 – медведь

ПО СЛЕДАМ ПИТАНИЯ ЖИВОТНЫХ

Кто съел шишки и древесину и сделал дупло в стволе дерева? Отметь линиями соответствия.



ПОВРЕЖДЕНИЕ КОРЫ
ДЕРЕВА



ДЯТЕЛ



БЕЛКА



ДУПЛО В СТВОЛЕ
ДЕРЕВА



ШИШКА
С ЧЕШУЙКАМИ



ЛИЧИНКА ЖУКА
КОРОЕДА

Ответ: белка – шишка с чешуйками; кора дерева – личинка жука короеда; дятел – дупло в стволе дерева



КАКОЙ БЫВАЕТ ЛЕС?

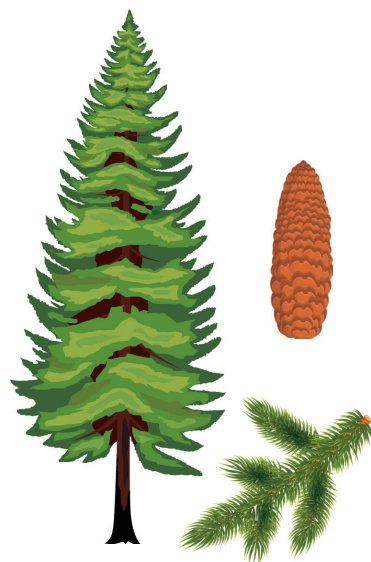
- Посмотри, какие разные бывают формы крон деревьев.
- Подбери каждому дереву его плод и лист (соедини стрелочками)
- Подпиши названия деревьев
- Какие деревья с такими листьями сегодня встречались на занятии?



1. _____



2. _____



3. _____



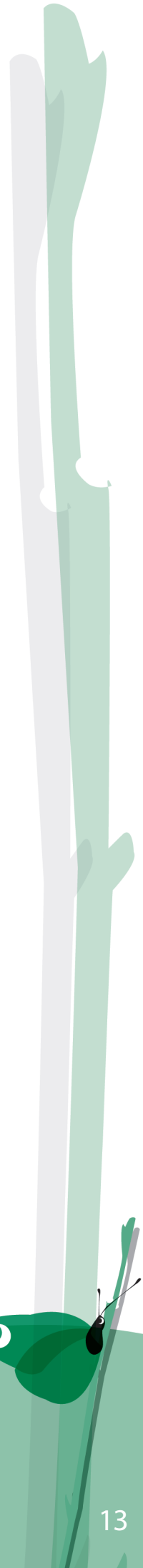
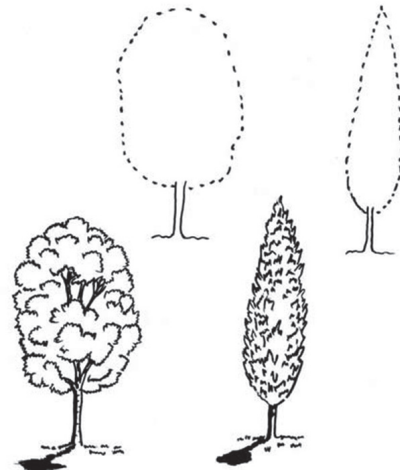
4. _____



5. _____

НАРИСУЙ ЛЕС

Посмотри, какие разные бывают формы крон деревьев.
Дорисуй деревья.



ЛИСТЬЯ ДЕРЕВЬЕВ НАШЕГО ЛЕСА



ИВА



КЛЁН



ДУБ



РЯБИНА



ЛИПА



ОСИНА



БЕРЁЗА

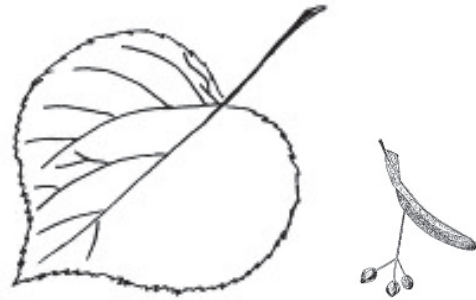
ДОРИСУЙ ЛИСТЬЯ

Какие бывают листья по форме?

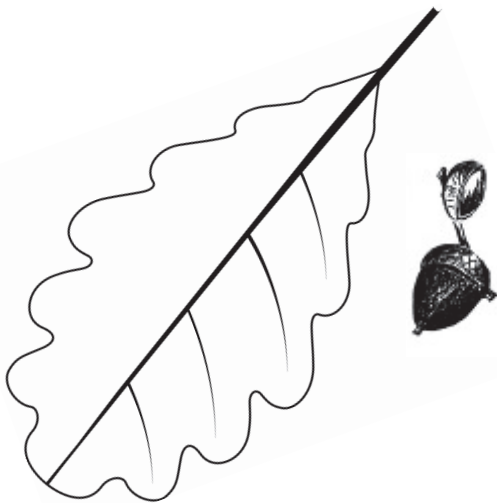
- Дорисуй жилки на листьях.
- Дорисуй кленовый лист по точкам.
- Раскрась листочки.



ЛИСТ БЕРЁЗЫ С СЕМЕНАМИ
(БЕРЁЗОВЫЕ СЕРЁЖКИ)



ЛИСТ ЛИПЫ С ПЛОДОМ



ЛИСТ ДУБА С ПЛОДОМ
(ЖЁЛУДЬ)



ЛИСТ КЛЁНА С ПЛОДОМ
(КРЫЛАТКА)



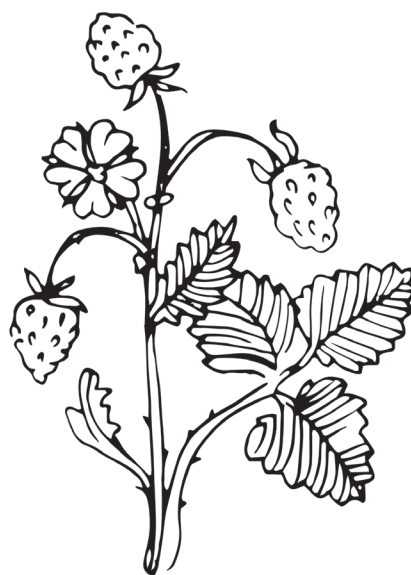
ЛЕКАРСТВЕННЫЕ РАСТЕНИЯ

Раскрась растения. Читай, каким цветом нужно это сделать.



ЛАНДЫШ МАЙСКИЙ

Листья – зелёный цвет,
цветки – белый, созревшие
ягодки – красный цвет.



ЗЕМЛЯНИКА ЛЕСНАЯ

Цветы – белые,
ягодки – красные,
листья и стебель – зелёные



КРАПИВА

Всё растение зелёное

ЗАГАДКИ О РАСТЕНИЯХ И ЖИВОТНЫХ

О растениях

1. На лесной опушке стоят подружки.
Платица белёны, шапочки зелёны _____.
2. В сенокос – горька,
А в мороз – сладка.
Что за ягодка? _____.
3. Что же это за девица:
Не швея, не мастерица,
Ничего сама не шьёт,
А в иголках круглый год? _____.
4. Крепок, строен и силён,
Ведь владыка леса он.
Он для нас живой свидетель,
В лету канувших столетий.
Из него добротен сруб.
Угадали? Это _____.

Ответ: 1 – берёза; 2 – рябина; 3 – ель; 4 – дуб

О птицах*

1. Вокруг ствола большой сосны
Шишки по снегу видны.
Здесь, на кузнице, затратил
Много сил проворный _____.
2. Взлёт с высокого ствола,
Взмахи чёрного крыла.
Вездесущ, смыслён, проворен
Сильный, крупный чёрный _____.
3. Алый низ и чёрный хвост,
Воробья побольше рост,
Толстый клюв раздался вширь,
Важно внешностью _____.
4. Кисти алые сверкают
И на них пируют стаи.
Кто сегодня именинник?
Чернохвостый дрозд – _____.

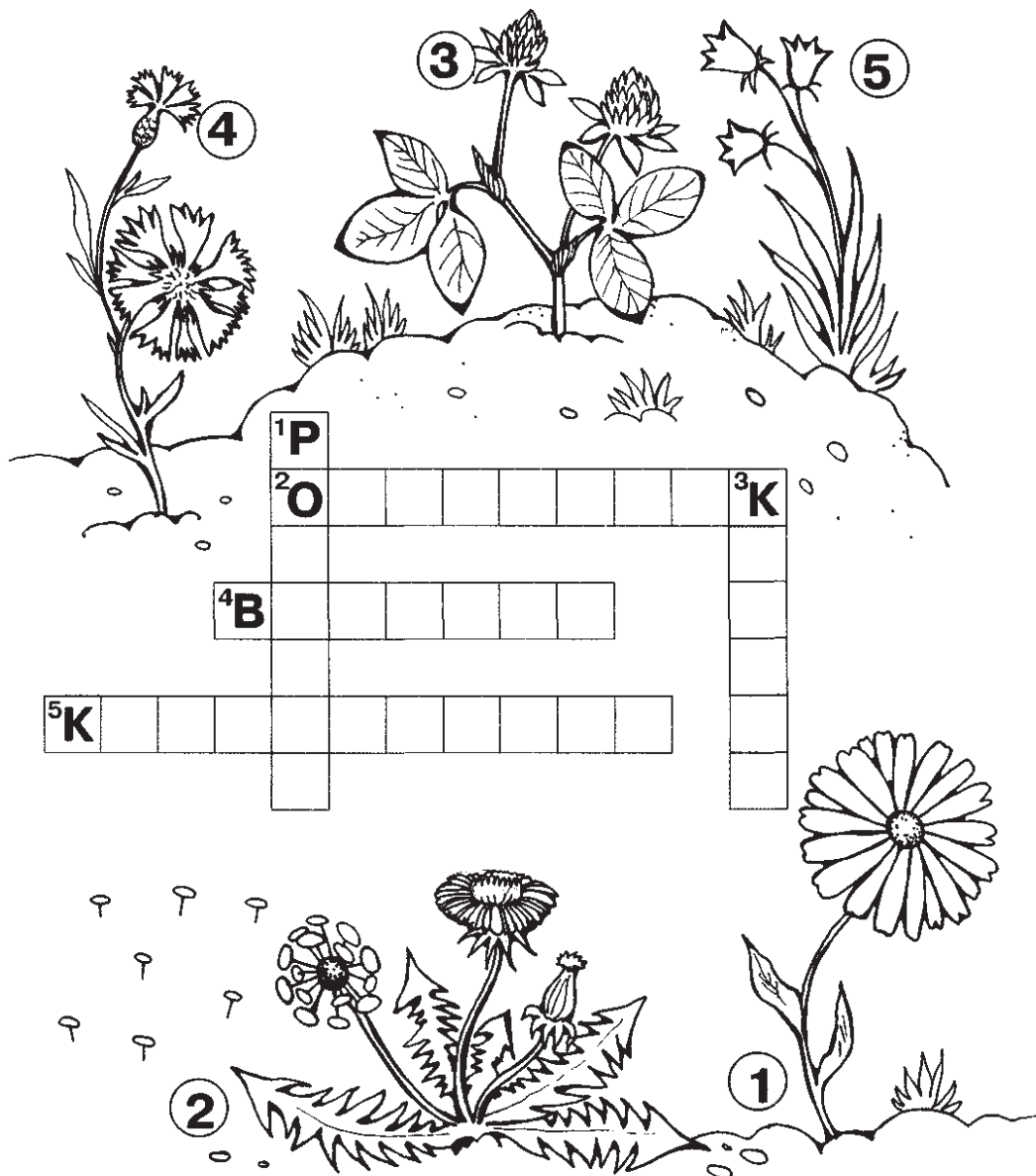
Ответ: 1 – ворона; 2 – дятел; 3 – снегирь; 4 – рябинник

* Смолин П.П. Птицы в загадках / Под ред. А.И. Клюкиной. – М.: ГДМ, 2012. – 68 с.



ПОЛЕВЫЕ И САДОВЫЕ ЦВЕТЫ

Ответь на задания в кроссворде*.



Ответ: 1 – ромашка; 2 – одуванчик; 3 – клевер; 4 – василёк; 5 – колокольчик

* <http://userdocs.ru/biolog/82841/index.html?page=5>

ДИКИЕ И КУЛЬТУРНЫЕ РАСТЕНИЯ

Найди одну лишнюю картинку из четырёх и обведи её.

Почему ты считаешь, что именно она – лишняя?
Каким общим понятием можно охарактеризовать
три остальных растения?



ПШЕНИЦА



ПОДОРОЖНИК

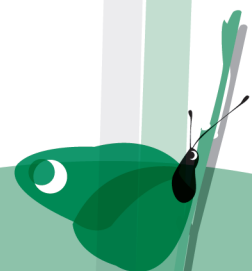


ЛЕБЕДА



ОДУВАНЧИК
ЛЕКАРСТВЕННЫЙ

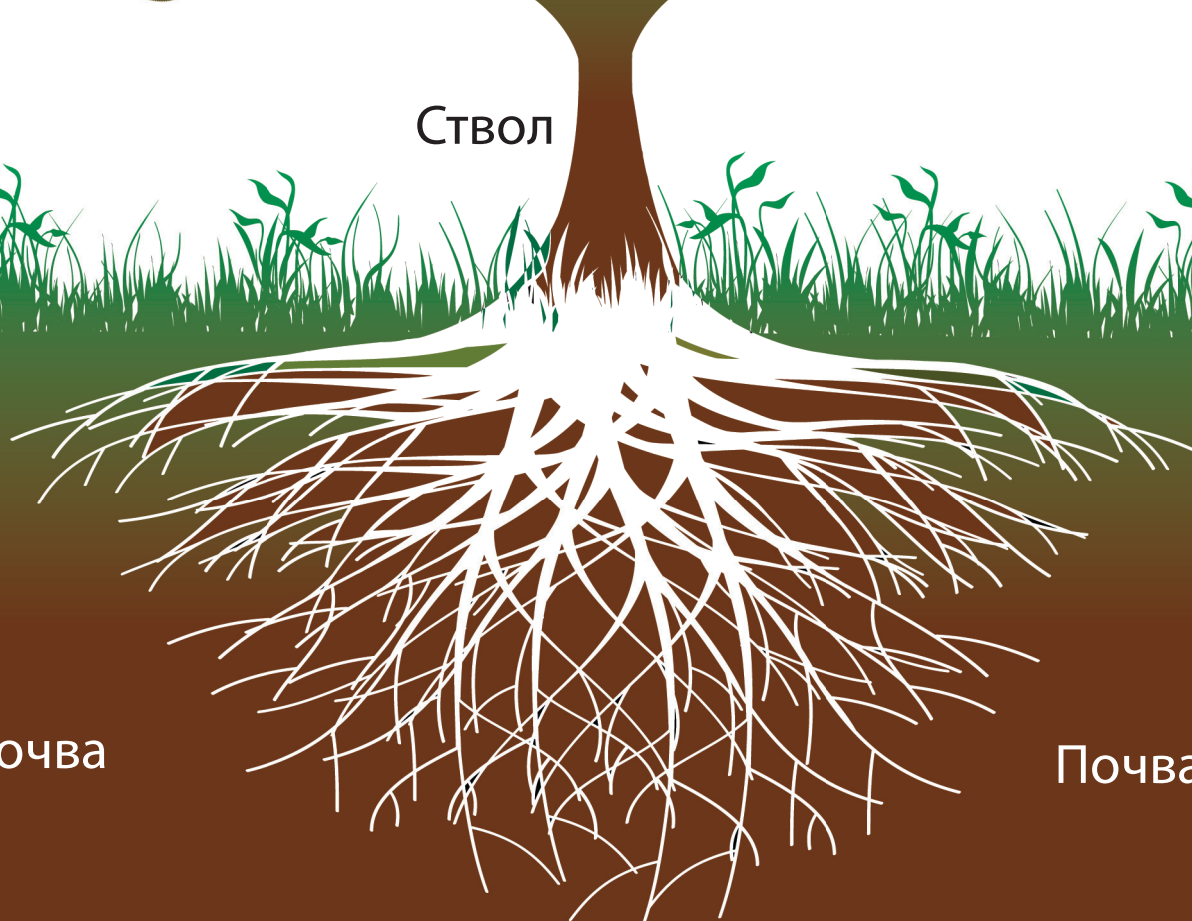
Ответ: пшеница – культурное растение; остальные – дикое растение



Крона



Ствол



Почва

Почва

Корневая система

Благодарим И.П. Таранец, ведущего специалиста Эколого-просветительского центра «Воробьёвы горы», за помощь в разработке экологических заданий и А.А. Мосалова, доцента Московского педагогического государственного университета, за предоставленные изображения птиц.

Межрегиональный общественный благотворительный фонд «Качество жизни»
<https://www.qualityoflife.ru/ru>